

Wirelessly connect up to 6 IPEVO VOCAL Speakerphones

www.IPEVO.com



了解您的 IPEVO VOCAL HUB

包装内容物



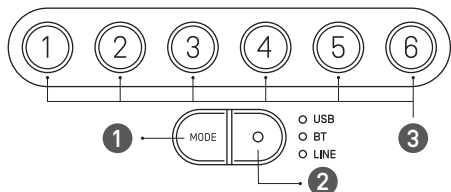
IPEVO VOCAL HUB



USB 连接线



3.5mm 音频线 2 条

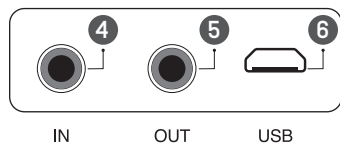


1. 模式按钮

- 按一次切换连接模式
- 长按 3 秒开启 / 关闭 VOCAL HUB

2. 连接模式 LED 指示灯

- 红色：USB 模式
- 蓝色：蓝牙模式
- 关闭：输入 / 输出连接模式



3. 蓝牙配对按钮和 LED 指示灯

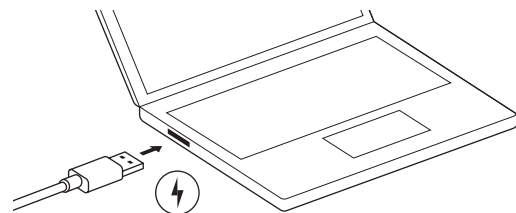
- 快速闪烁：配对中
- 恒亮：已配对
- 慢速闪烁：未配对

- 4. 音频输入孔
- 5. 音频输出孔
- 6. USB 连接埠

开始使用 IPEVO VOCAL HUB 扩展无线会议空间

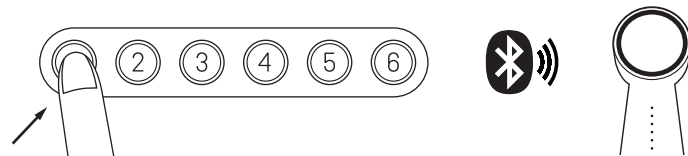
步骤 1

请将 VOCAL HUB 接上电源。



步骤 2

长按 3 秒蓝牙配对按钮，进入配对模式，与正在蓝牙配对模式中的 IPEVO VOCAL 进行配对，配对成功 VOCAL HUB 指示灯会恒亮，请一次仅与一台 IPEVO VOCAL 进行配对。



* 备注

长按 10 秒对应编号的蓝牙配对按钮，可重置蓝牙设定。



注意

请勿在以下场所使用 / 存放本产品：

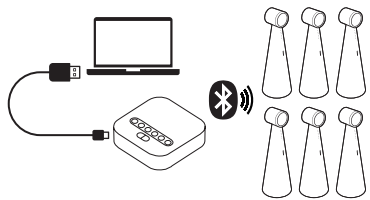
- 靠近热源
- 多沙或多尘的地方
- 高温度的地方

步骤 3

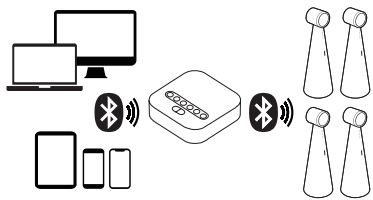
选择欲使用的连接模式，并与用户设备进行连接，即完成设定。

• USB 模式

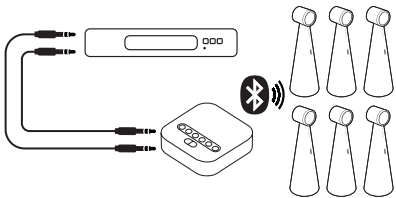
使用 USB 连接线，将 VOCAL HUB 与计算机连接。

**• 蓝牙模式**

通过蓝牙将 VOCAL HUB 与计算机、平板、手机等支持蓝牙联机设备连接。

**• 输入 / 输出连接模式**

使用 3.5mm 音频连接线，将 VOCAL HUB 与有支持 3.5mm 音频输入 / 输出的会议系统连接。



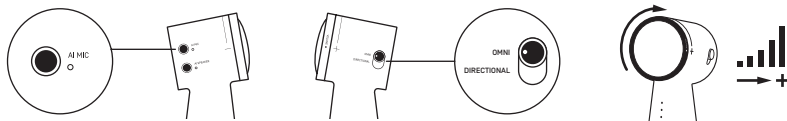
如需完整的用户手册、常见问题解答和技术支持，请访问：

ipevo.net.cn/product/vocal-hub

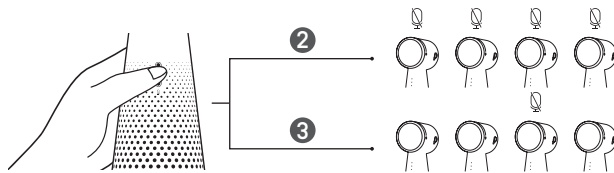
所有名称、标志、品牌和相关商标产品应属于其各自的合法拥有者，此仅用于识别目的。

IPEVO VOCAL 使用说明

- 1 建议将 IPEVO VOCAL 的扬声器音量调至最大、开启 AI MIC 并使用 OMNI 全向收音模式。



- 2 长按 3 秒单台 IPEVO VOCAL 静音键，可将所有与 IPEVO VOCAL HUB 连接的 VOCAL 静音 / 取消静音。
- 3 点击单台 IPEVO VOCAL 静音键，可静音 / 取消静音单台 IPEVO VOCAL。



详情请参阅 IPEVO VOCAL 使用手册内的说明。

注意事项

- 本产品需搭配 IPEVO VOCAL 智能蓝牙麦克风扬声器方能使用。
- IPEVO VOCAL HUB 连接 VOCAL 最长距离可达 15 米（两者间无大型物件如墙壁等阻挡）。
- IPEVO VOCAL HUB 最多可与 6 台 VOCAL 进行连接，如使用蓝牙模式与使用者设备连接，建议您最多与 4 台 VOCAL 进行连接使用，以达到最佳使用效果。
- IPEVO VOCAL HUB 有记忆功能，再次开机即可自动配对，已配对过的 IPEVO VOCAL 如果无法自动联机，请依步骤 2 说明重新配对。
- IPEVO VOCAL 最佳收音范围为 180 厘米，建议可相隔 150-180 厘米间，放置另一只 VOCAL，以避免麦克风串连造成的声音杂讯状况。

Importer / Importeur / 進口商 / 进口商

亞洲

愛比科技股份有限公司

11470

台北市內湖區南京東路六段 348 號 1 樓

United States

IPEVO Inc.

440 N. Wolfe Road, Sunnyvale,

CA 94085, USA

Canada

IPEVO Corp.

Suite 103, 10030 114 St NW, Edmonton, AB,

T5K 13R, Canada

Europe

IPEVO B.V.

Beursplein 37, 3011AA Rotterdam,

the Netherlands

United Kingdom

IPEVO Ltd.

2, Nichols Green, Montpelier Road,

Ealing, London, W5 2QU, United Kingdom

中國

爱比沃（上海）科技有限公司

200051

上海市长宁区长宁路 1193 号 22 楼 2222 室

PRODUCT / 產品 / 产品 :

IPEVO VOCAL HUB

Wirelessly connect up to 6 IPEVO VOCAL Speakerphones

無線音訊會議主機

无线音讯会议主机

MODEL / 型號 / 型号 :

CDHB-01IP

INPUT / 輸入 / 输入 :

DC 5V=0.5A

Manufacturer / Hersteller / 製造商 / 制造商

Manufacturer: IPEVO Corp.

Address: 1F., No.348, Sec. 6, Nanjing E. Rd., Neihu Dist., Taipei City 11470, Taiwan

Phone number: +886-2-55508686

Hersteller: IPEVO Corp.

Address: 1F., No.348, Sec. 6, Nanjing E. Rd., Neihu Dist., Taipei City 11470, Taiwan

Phone number: +886-2-55508686

FCC Declaration

Federal Communications Commission (FCC) Statement

FC This device complies with Part 15 of the FCC Rules.

Operation is subject to the following two conditions: [1] This device may not cause harmful interference, and [2] this device must accept any interference received, including interference that may cause undesired operation.

This equipment has been tested and found to comply with the limits for a Class B digital device, pursuant to Part 15 of the FCC Rules. These limits are designed to provide reasonable protection against harmful interference in a residential installation. This equipment generates, uses and can radiate radio frequency energy and, if not installed and used in accordance with the instructions, may cause harmful interference to radio communications. However, there is no guarantee that interference will not occur in a particular installation. If this equipment does cause harmful interference to radio or television reception, which can be determined by turning the equipment off and on, the user is encouraged to try to correct the interference by one of the following measures:

- Reorient or relocate the receiving antenna.
- Increase the separation between the equipment and receiver.
- Connect the equipment into an outlet on a circuit different from that to which the receiver is connected.
- Consult the dealer or an experienced radio/TV technician for help.

FCC Caution: Any changes or modifications not expressly approved by the party responsible for compliance could void the user's authority to operate this equipment.

IMPORTANT NOTE:

Radiation Exposure Statement:

This equipment complies with FCC radiation exposure limits set forth for an uncontrolled environment. This equipment should be installed and operated with minimum distance 20cm between the radiator & your body.

This transmitter must not be co-located or operating in conjunction with any other antenna or transmitter.

Industry Canada statement:

This device contains licence-exempt transmitter(s)/receiver(s) that comply with Innovation, Science and Economic Development Canada's licence-exempt RSS(s). Operation is subject to the following two conditions:

- [1] This device may not cause interference
- [2] This device must accept any interference, including interference that may cause undesired operation of the device

L'émetteur/récepteur exempt de licence contenu dans le présent appareil est conforme aux CNR d'Innovation, Sciences et Développement économique Canada applicables aux appareils radio exempts de licence. L'exploitation est autorisée aux deux conditions suivantes :

- [1] L'appareil ne doit pas produire de brouillage;
- [2] L'appareil doit accepter tout brouillage radioélectrique subi, même si le brouillage est susceptible d'en compromettre le fonctionnement.

Radiation Exposure Statement:

This equipment complies with Canada radiation exposure limits set forth for an uncontrolled environment. This equipment should be installed and operated with minimum distance 20cm between the radiator & your body.

Déclaration d'exposition aux radiations:

Cet équipement est conforme Canada limites d'exposition aux radiations dans un environnement non contrôlé. Cet équipement doit être installé et utilisé à distance minimum de 20cm entre le radiateur et votre corps.

本公司產品取得 NCC 低功率射頻器材審驗證明之警語如下：

取得審驗證明之低功率射頻器材，非經核准，公司、商號或使用者均不得擅自變更頻率、加大功率或變更原設計之特性及功能。低功率射頻器材之使用不得影響飛航安全及干擾合法通信；經發現有干擾現象時，應立即停用，並改善至無干擾時方得繼續使用。前述合法通信，指依電信管理法規定作業之無線電通信。低功率射頻器材須忍受合法通信或工業、科學及醫療用電波輻射性電機設備之干擾。

