

产品说明书

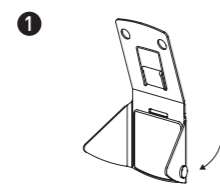
Mirror-Cam [笔电专用] 翻转学习镜

Copyright© 2020 IPEVO Corp. 保留所有权利

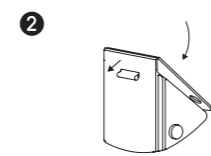
产品功能

Mirror-Cam 可将任何东西即时投影到笔电屏幕上。只需将 Mirror-Cam 安装至笔电内置的摄像头上，便可立即在屏幕上看到笔电键盘上发生的所有活动。

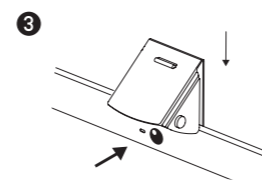
使用指南



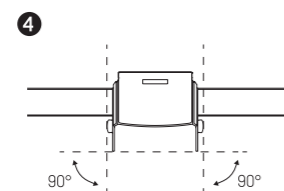
1 折叠两侧小翼版，接着将 Mirror-Cam 上盖往下折



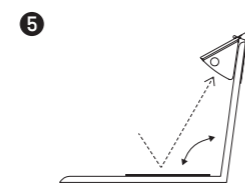
2 扣上扣片以固定 Mirror-Cam 上盖及下片



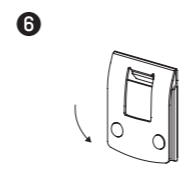
3 将 Mirror-Cam 安装在屏幕上方，放置笔电摄像头之上



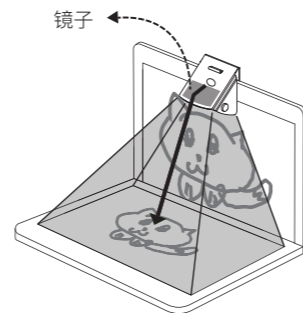
4 确保两侧小翼板与屏幕垂直



5 调整屏幕，使 Mirror-Cam 照射正确角度



6 将凸扣和孔洞互扣锁上后，Mirror-Cam 可折叠摊平方便收纳



原理：

Mirror-Cam 的镜面可以反射笔电键盘区域，同时让笔电内置的网络摄影机捕捉及反射影像画面。

* Mirror-Cam 产生的影像分辨率根据所使用笔电镜头的分辨率而不同

与 IPEVO Visualizer 软件搭配使用

Mirror-Cam 可与任何第三方软件一起使用，我们建议搭配 IPEVO Visualizer 软件，以使用软件的许多强大功能，确保得到最佳影像。

根据以下步骤发挥 Mirror-Cam 最佳功能：

1. 旋转或使用镜像功能取得正确影像画面。
2. 使用垂直梯形校正，以数字对齐投影影像的上端或底部。
3. 使用快照、录制视频等功能，保存和分享工作。

售后服务和支持

保固信息请见官网说明
<https://www.ipevo.com.cn>
客服信箱：cs@ipevo.com



请避免于下列场所使用/存放 IPEVO 产品：



安全警告

- 如果镜面破裂，请勿继续使用产品并妥善丢弃
- 近热源处
- 近蒸气或油烟处
- 高湿度场域
- 沙尘集结堆积处

产品名称：Mirror-Cam [笔电专用] 翻转学习镜
型号：ACMX-01IP

尺寸：未折叠：11.4 x 11 厘米
小白板 (纸板)：30 x 14 x 0.2 厘米

重量：Mirror-Cam：8.5 克
小白板 (纸板)：43.5 克

主要材质：PP 聚丙烯
包装内容：Mirror-Cam 一个

产地：中国台湾
制造年份：2021.06
制造商：爱比科技股份有限公司
电话：+886-2-55508686
地址：11470 中国台湾台北市内湖区南京东路六段348号1楼
进口商：爱比沃 (上海) 科技有限公司
电话：021-22117588
地址：200051 上海市长宁区长宁路1193号22楼2222室
客服信箱：cs@ipevo.com